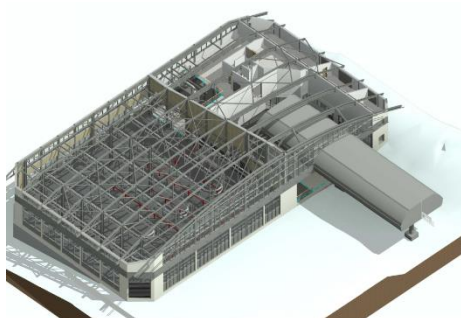
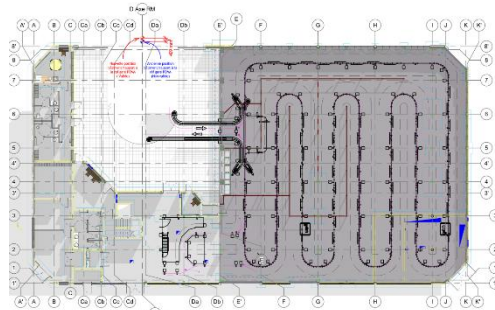


**Réalisation
2014**



Maîtrise d'ouvrage

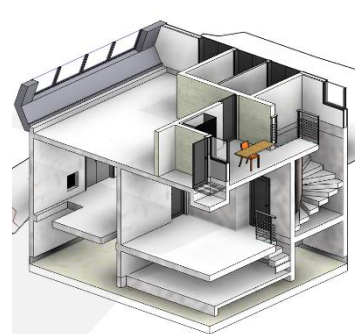
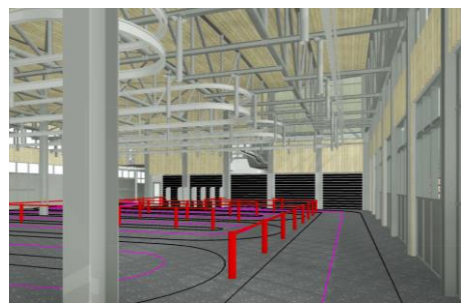
COMPAGNIE DU MONT BLANC
(74)

Mission DCSA

Conseil
Architecture - DAET / PC
Mise au point projet
Maîtrise d'œuvre RM et bâtiment
Coordonnateur SPS

La remontée mécanique

TC 10 POMA
84 véhicules
Motrices amont, embarquées et
semi-enterrées
Tension aval
Voie : 6,10 m
Distance horizontale : 2 136 m
Dénivelée : 895 m
3200 p/h à 6 m/s
Pente moyenne : 43 %



Le projet

Démontage de l'ancien TSD 4 de
PLAN JORAN, construction d'une
télécabine 10 places avec
l'intégration d'un garage cabines,
de locaux d'exploitation et ESF.
Le garage à pour particularité de
servir d'accueil et de file
d'attente à l'abri pour la clientèle
(ERP 3^{ème} catégorie).

