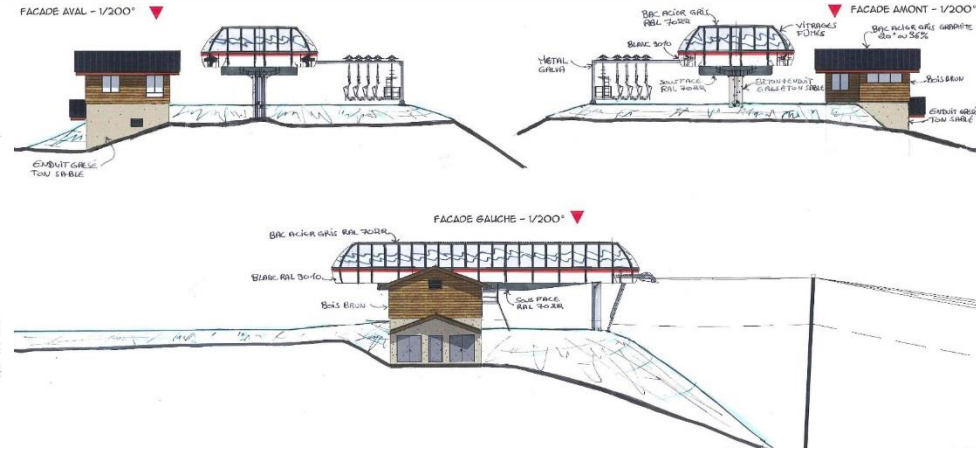
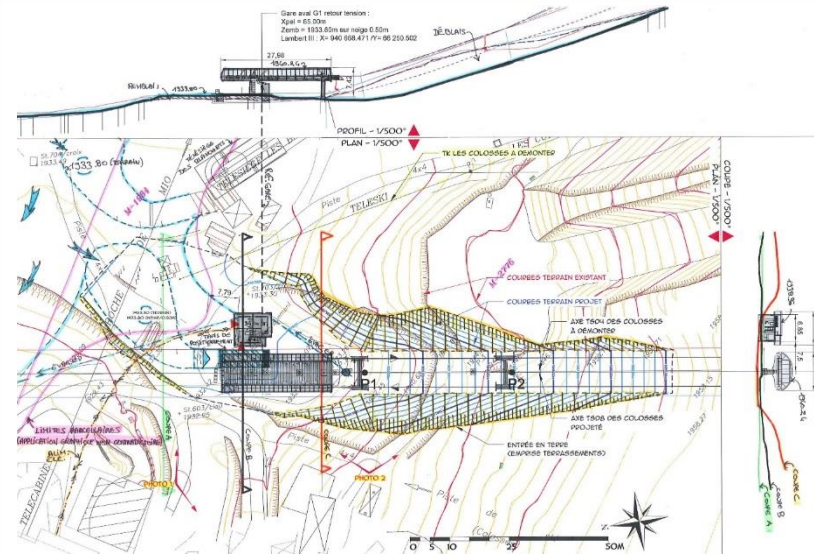


Réalisation
2014



Maîtrise d'ouvrage

SOCIETE D'AMENAGEMENT DE LA PAGNE (73)

Mission DCSA

Conseil
Architecture - DAET / PC
Mise au point projet
Maîtrise d'œuvre RM et bâtiment
Coordonnateur SPS

La remontée mécanique

TSD 8 POMA
80 véhicules
Motrice amont
Tension aval
Trajet : 8 min 45sec
Voie : 7,30 m
Distance horizontale : 1 546 m
Dénivelée : 318 m
4000 p/h à 6 m/s
Pente moyenne : 21 %

Le projet

Démontage de l'ancien TSD 4 DES COLOSSES et construction d'un TSD 8 en lieux et place pour désengorger le secteur PLAGNE-BELLECÔTE pour le retour vers PLAGNE CENTRE, PLAGNE-VILLAGE, PLAGNE SOLEIL et AIME 2000.